

Como configurar una Cuenta de Correo de URE Parla en Microsoft Outlook y no morir en el intento

Este mini tutorial para torpes esta realizado para Microsoft Outlook 2007, pero extrapolable a cualquier otra versión

Requisitos: tener instalado el paquete Microsoft Office donde una de sus aplicaciones es Microsoft Outlook

Vamos a ver dos posibilidades de instalación, la primera configuración de Microsoft Outlook por primera vez, la segunda cuando ya está configurada una cuenta de correo

Vamos por pasos:

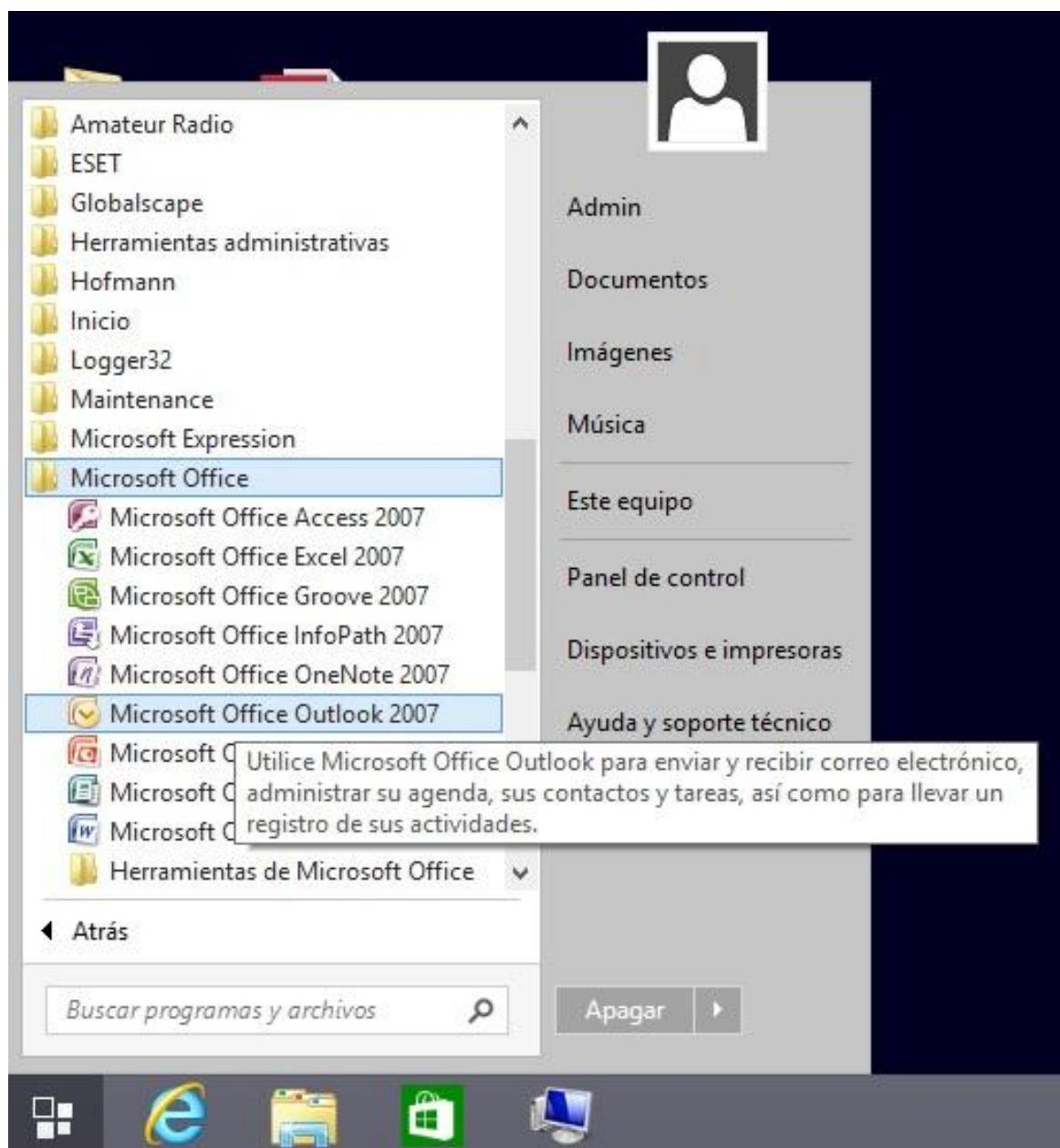
Paso 1, arrancamos Microsoft Outlook

Vamos a Inicio

Todos los programas

Microsoft Office

Microsoft Office Outlook 2007 (en este caso)



Paso 2, como no tenemos creada ninguna cuenta nos abre el cuadro de dialogo de inicio de Outlook 2007



Pulsamos en Siguiete y nos aparece:

Paso 3, configurar una cuenta de Correo Electrónico



Pulsamos Siguiete y nos aparece

Paso 4, marcaremos la casilla para configurar la cuenta manualmente

Configuración automática de la cuenta

Su nombre:
Ejemplo: Yolanda Sánchez

Dirección de correo electrónico:
Ejemplo: yolanda@contoso.com

Contraseña:

Repita la contraseña:
Escriba la contraseña proporcionada por su proveedor de servicios Internet.

Configurar manualmente las opciones del servidor o tipos de servidores adicionales

< Atrás Siguiete > Cancelar

Y pulsamos siguiente

Paso 5, nos aseguramos que está marcado Correo electrónico de Internet

Elegir servicio de correo electrónico

Correo electrónico de Internet
Conectar con su servidor POP, IMAP o HTTP para enviar y recibir mensajes de correo electrónico.

Microsoft Exchange
Conectar con Microsoft Exchange para tener acceso a su correo electrónico, calendario, contactos, faxes y correo de voz.

Otros
Conectar con un servidor del tipo mostrado a continuación.
Servicio móvil de Outlook (Mensajería de texto).

< Atrás Siguiete > Cancelar

Y pulsamos en siguiente

Paso 6, es la parte más importante, donde introducimos los datos de nuestra Cuenta de Correo

El Nombre con el que queremos reconocerla

La Dirección particular de correo en sí

Tipo de cuenta: POP3

Servidor de correo entrante, tal y como figura en la imagen

Servidor de correo saliente, tal y como figura en la imagen

Como nombre de usuario pondremos la cuenta de correo electrónico normalmente qrz@ureparla.org

Y la contraseña facilitada

Agregar una nueva cuenta de correo electrónico

Configuración de correo electrónico de Internet
Estos valores son necesarios para que la cuenta de correo electrónico funcione.

Información sobre el usuario

Su nombre: EA4EUW, Felipe

Dirección de correo electrónico: ea4euw@ureparla.org

Información del servidor

Tipo de cuenta: POP3

Servidor de correo entrante: mail.ureparla.org

Servidor de correo saliente (SMTP): mail.ureparla.org

Información de inicio de sesión

Nombre de usuario: ea4euw@ureparla.org

Contraseña: *****

Recordar contraseña

Requerir inicio de sesión utilizando Autenticación de contraseña segura (SPA)

Probar configuración de la cuenta ...

Más configuraciones ...

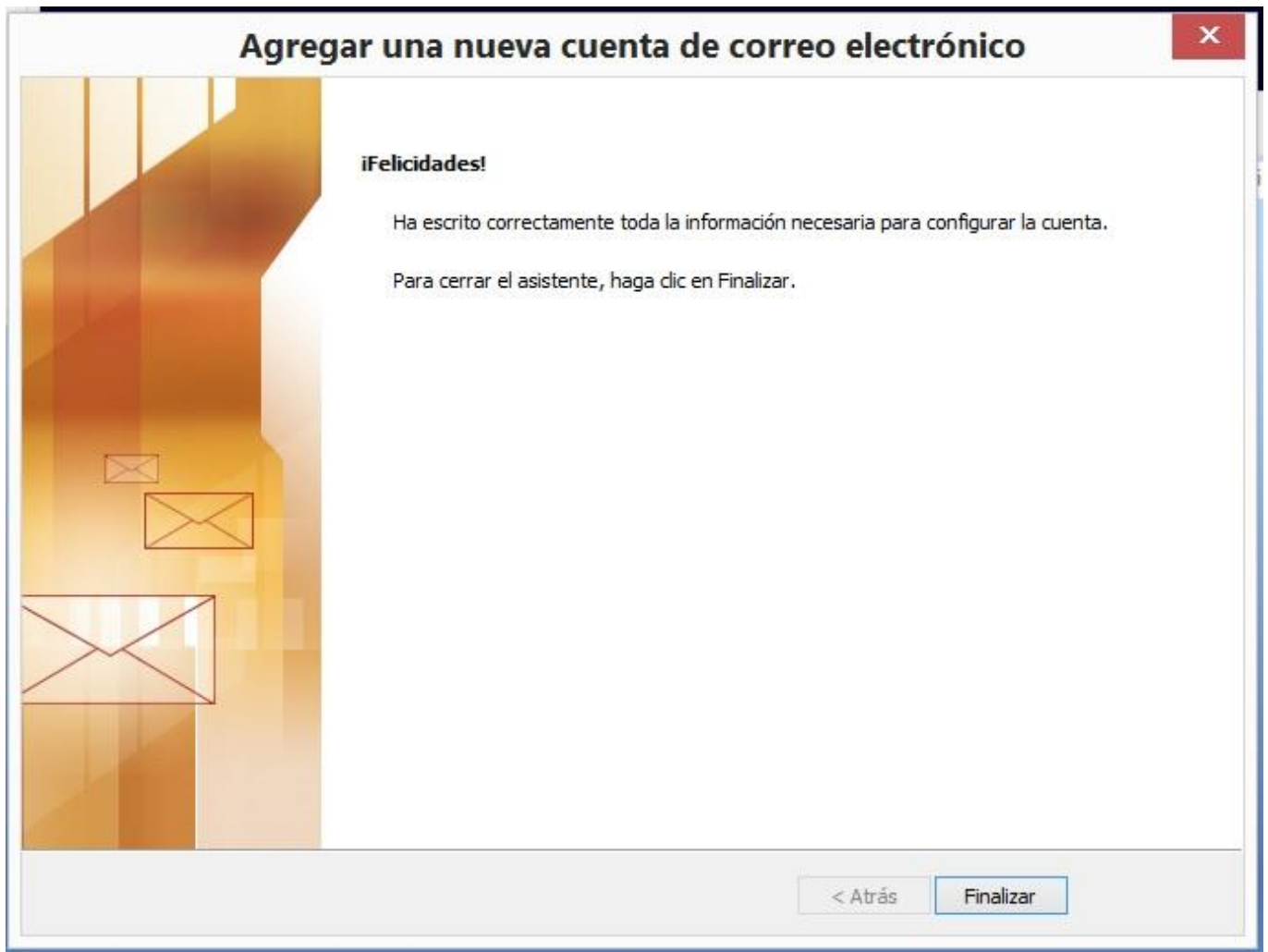
< Atrás Siguiente > Cancelar

Con lo que la pantalla debería quedarnos como esta (con nuestros propios datos, claro)

Acabado esto pulsamos en el botón de Siguiente

Nos aparecerá la siguiente pantalla

Paso 7, ya hemos concluido la configuración de Microsoft Outlook 2007 con nuestra cuenta de correo



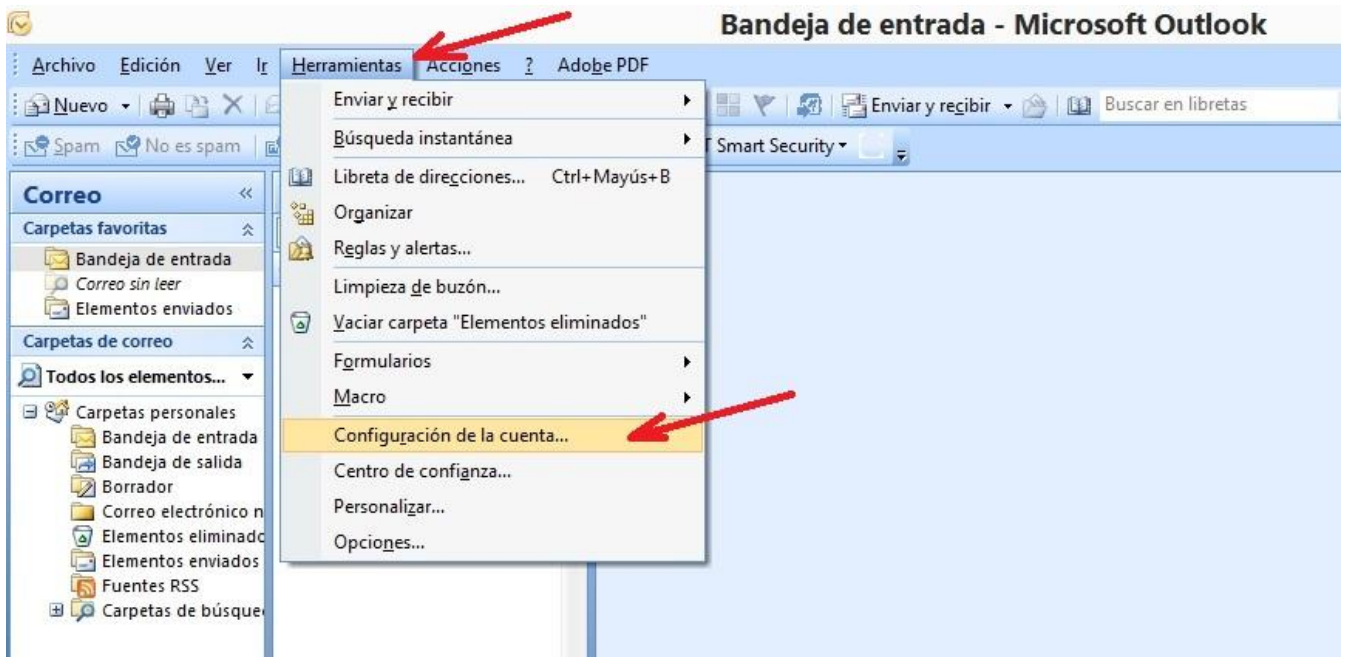
Para terminar el proceso pulsamos en Finalizar

Con lo que habremos concluido y se abrirá el entorno del programa Microsoft Outlook 2007

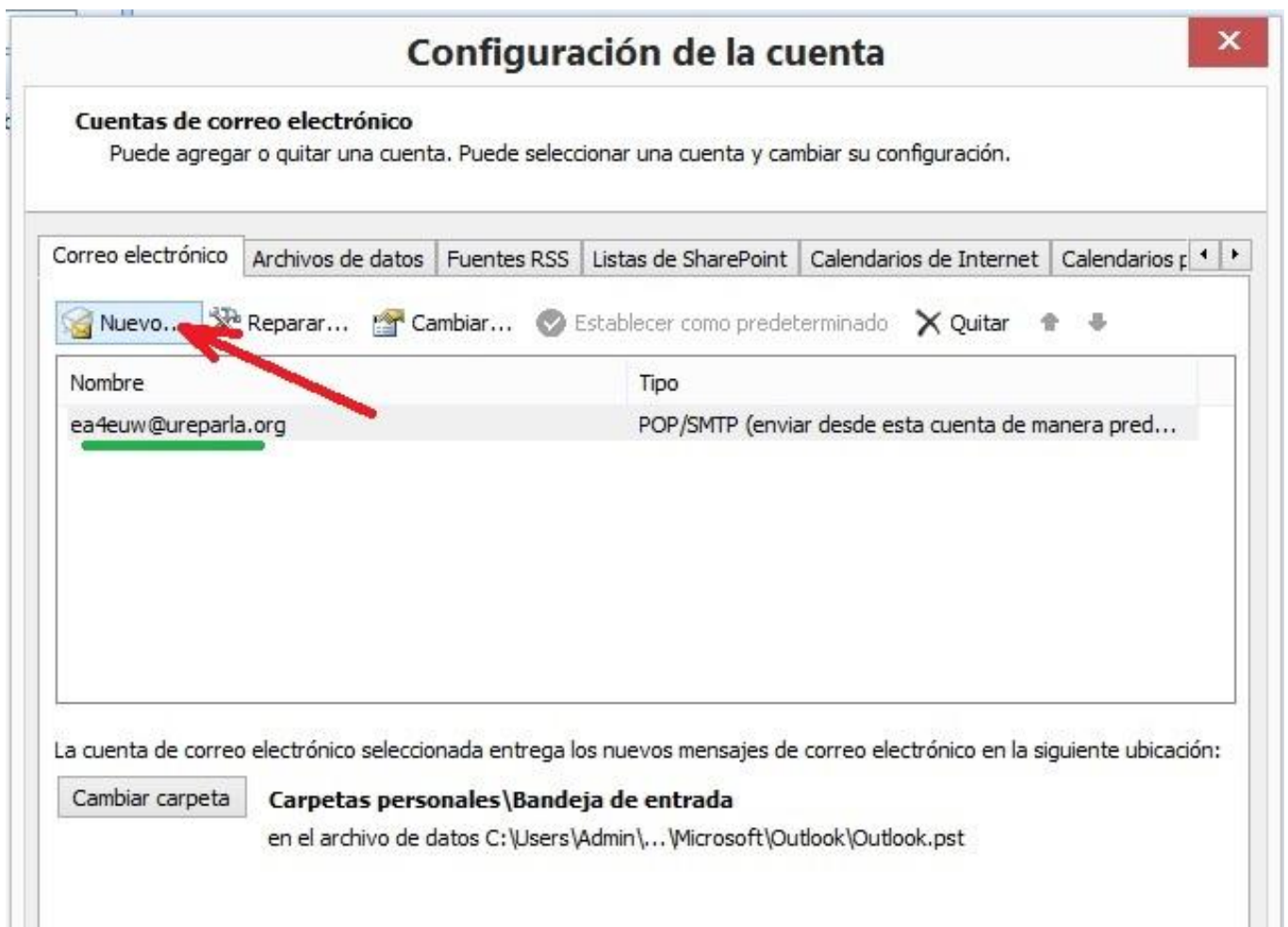
Si ya tuviéramos en funcionamiento una cuenta de correo electrónico en Microsoft Outlook 2007, procederíamos a añadir una nueva cuenta de correo

Para ello seguiríamos los pasos que se detallan en la página siguiente

Paso 1, Arrancamos Microsoft Outlook 2007 pulsamos en el menú Herramientas y en el desplegable en Configuración de la cuenta



Paso 2, en la pantalla de configuración de la cuenta, pulsamos en Nuevo, lo que nos permitirá navegar para configurar una nueva cuenta de correo electrónico



Paso 3, nos aseguramos que está marcado Microsoft Exchange, POP3, IMAP o HTTP



Una vez comprobado que está marcado, pulsamos en Siguiete

Esto nos llevará al Paso 4 que ya explicamos anteriormente en la creación de una cuenta por primera vez en Microsoft Outlook 2007, por lo que continuaremos desde el citado Paso 4

Espero que esta guía haya sido de utilidad

[Administrador UREParla.org](http://AdministradorUREParla.org)